



SUIVI DE LA NAPPE ASTIENNE sur le littoral 29 et 30 août 2018 (basses eaux)

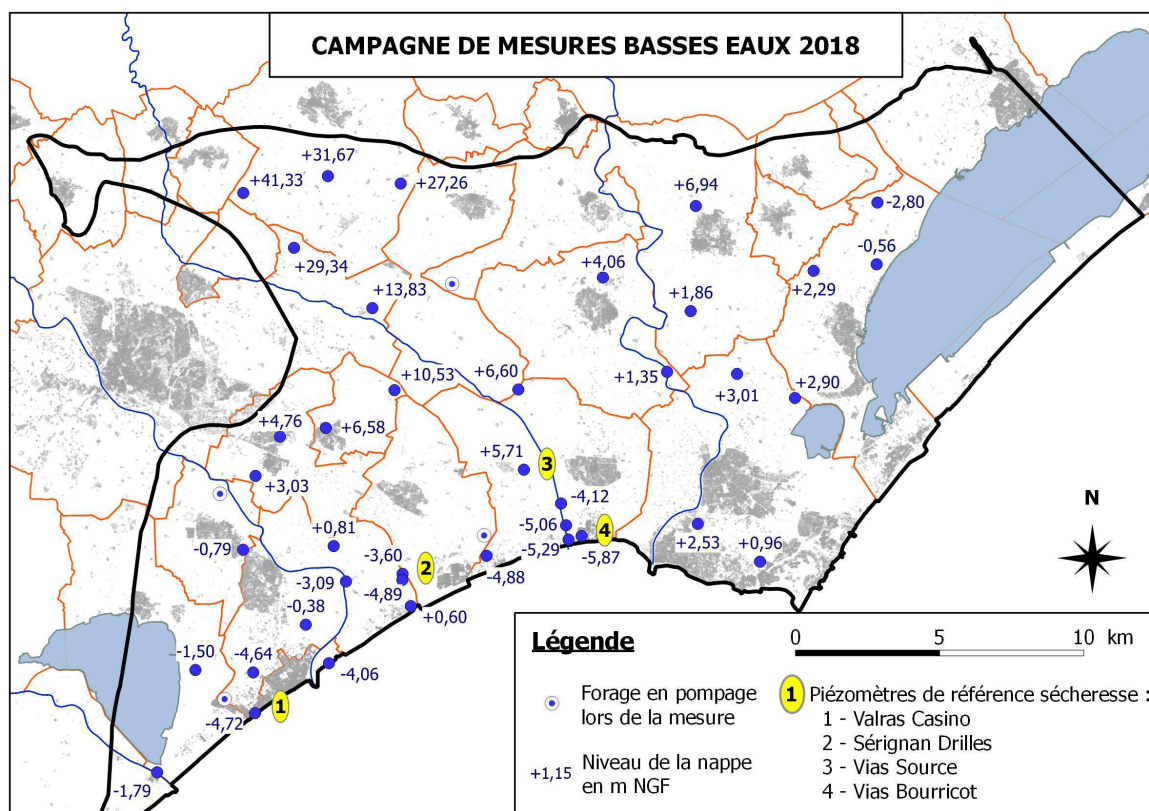
Conditions de mesures

Points suivis : 43
Relevés par capteurs : 18
Relevés manuels : 25
Forages en pompage : 4 (mesures non prises en compte)
Nombre de jours depuis les derniers relevés : 21

Conditions météorologiques depuis les derniers relevés

Depuis les derniers relevés, de faibles précipitations, environ 18 mm, ont été observées sur le territoire de la nappe.
Les températures moyennes sont de 24°C, avec des maximums allant jusqu'à 35°C sur la station de Villeveyrac. Les besoins en eau ont ainsi été plus importants en cette fin d'été.

Niveaux de la nappe les 29 et 30 août 2018



Indicateurs

Variation du niveau depuis les derniers relevés, sur le littoral : de - 0.90 m à + 1.14 m.

Qualification pour cette période de l'année: lente normale rapide



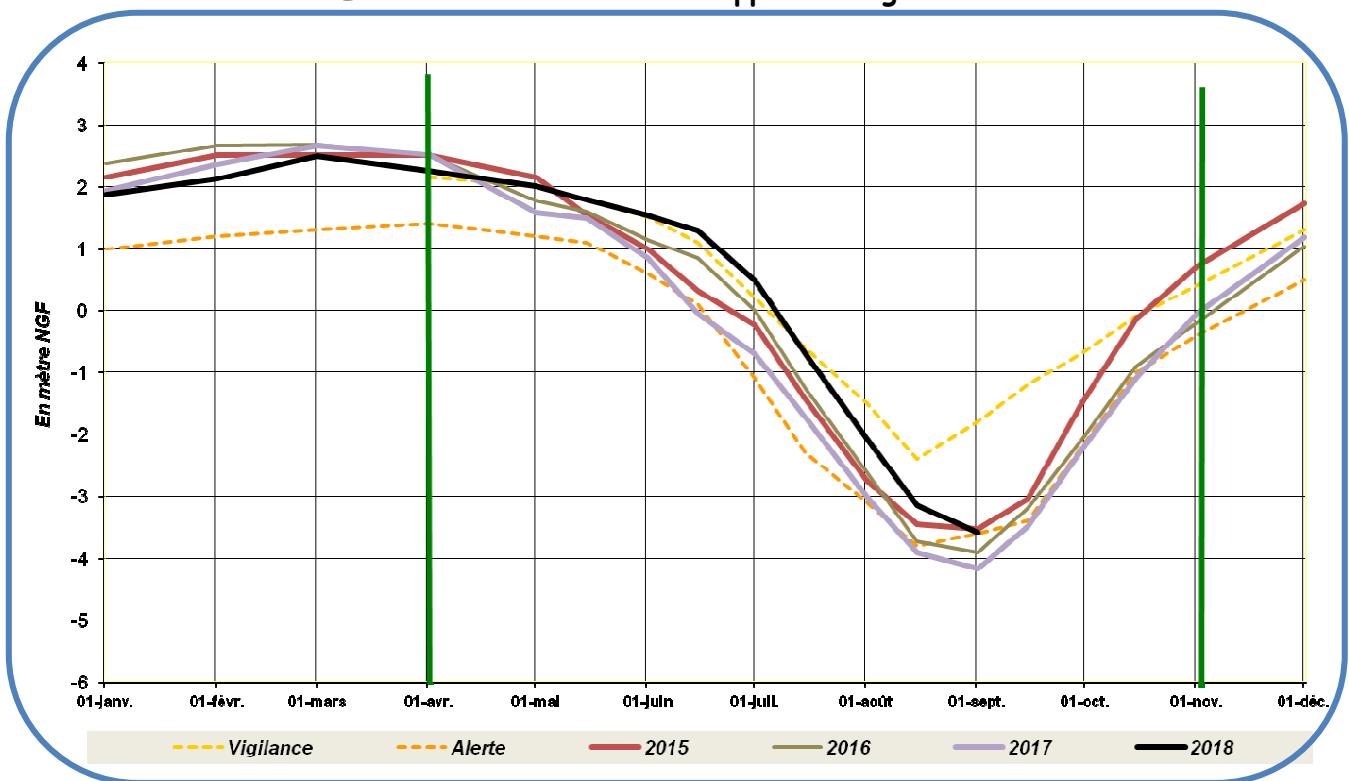
Situation par rapport à la normale

4 points de référence situés sur le littoral ont été retenus pour définir différents états de sécheresse de la nappe. Le piézomètre de Vias source, situé un peu en retrait de la côte est moins influencé par les prélèvements que les 3 autres qui traduisent une pression forte des pompages. C'est la situation croisée de ces 4 points qui permet d'apprécier l'état quantitatif de la ressource.

Piézomètre de référence	Niveau le 29 08 17	Seuils définis par l'arrêté cadre 2007 *		
		Vigilance	Alerte	Crise
1 - Valras casino	-4.66	-6.0	-7.8	-10
2 - Sérignan-les Drilles	-3.58	-1.8	-3.6	-
3 - Vias source	5.67	5.4	4.8	-
4 - Vias bourricot	-5.78	-5.5	-7.8	-10

* valeurs au 1^{er} septembre exprimées en mètre NGF

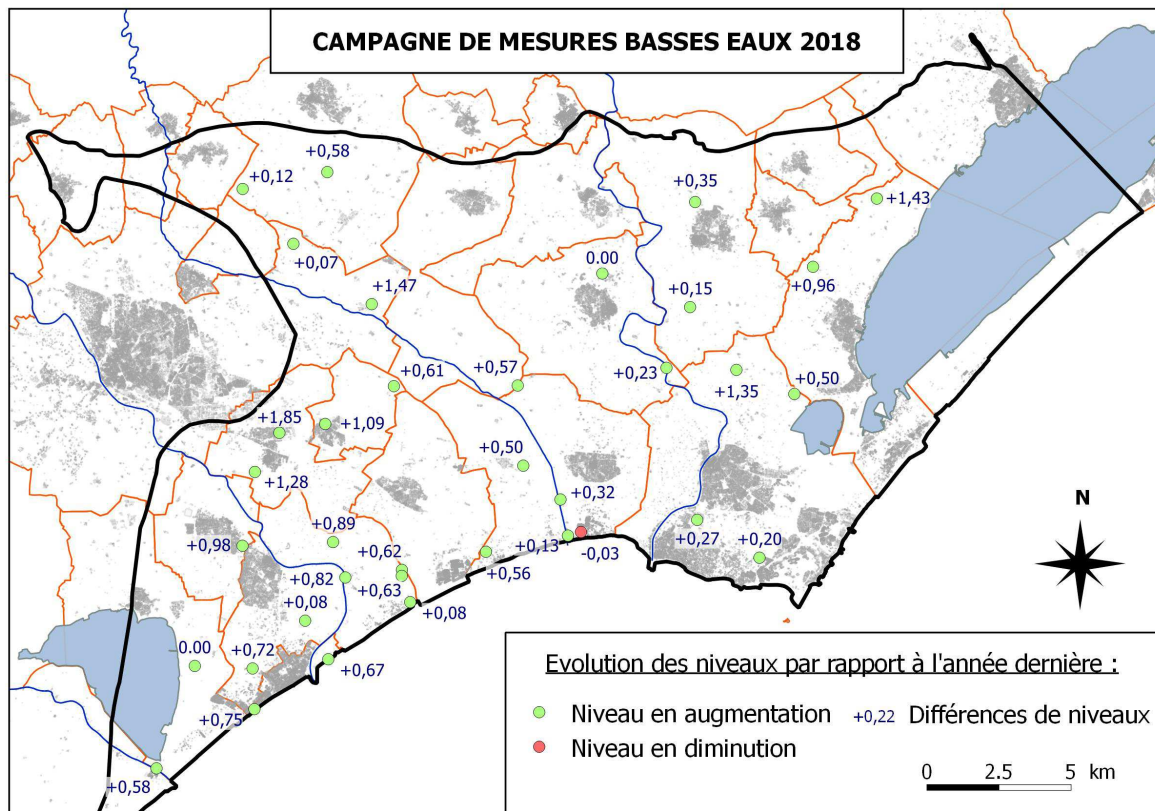
Evolution du niveau de la nappe à Sérignan - n°2



Depuis les derniers relevés (08 août 2018), les niveaux de la nappe, sur le littoral, ont baissé significativement. Cette baisse significative est intervenue plus tardivement que les années précédentes. En effet, cette année les estivants sont arrivés et restés plus tard que les années précédentes et ce décalage de la saison touristique se reflète dans les variations de la piézométrie. La ressource est globalement en bon état, en raison des abondantes précipitations du début de l'année qui ont permis de combler partiellement les déficits des années précédentes. Néanmoins, malgré un contexte climatique favorable, deux piézomètres affichent des niveaux sous les seuils de vigilance, témoins d'une fragilité de la ressource.



Comparaison avec l'année passée



Les niveaux de la nappe, à la fin du mois d'août, sont globalement tous supérieurs à ceux de l'année dernière à l'exception du secteur de Vias. Les niveaux enregistrés fin août 2018 sont comparables à ceux de 2015 enregistrés à la même période. Ils se classent ainsi parmi les plus hauts niveaux atteints en cette période de basses-eaux.

Cette année, les abondantes précipitations printanières ont permis à la nappe d'atteindre un niveau historiquement haut. Les déficits des années passées ont pu être en partie comblés et la période touristique a pu se dérouler dans des conditions satisfaisantes et sans arrêts sécheresse. Les précipitations de l'automne et de l'hiver prochains seront cependant à nouveau déterminantes pour la reconstitution des stocks, les besoins en eau allant croissants. Les efforts de chaque usager restent donc indispensables afin de maintenir une situation acceptable en dépit de l'absence de pluie.

La prochaine campagne de mesures aura lieu en mars 2019 (hautes eaux)

Syndicat Mixte d'Etudes et de Travaux de l'Astien
Domaine de Bayssan le haut - Route de Vendres
34500 BEZIERS
Tel : 04 67 36 41 67 – fax : 04 67 36 40 25
Site : <http://www.astien.com>