

SUIVI DES NIVEAUX DE LA NAPPE ASTIENNE Mesures des 20 et 21 mars (Hautes eaux)

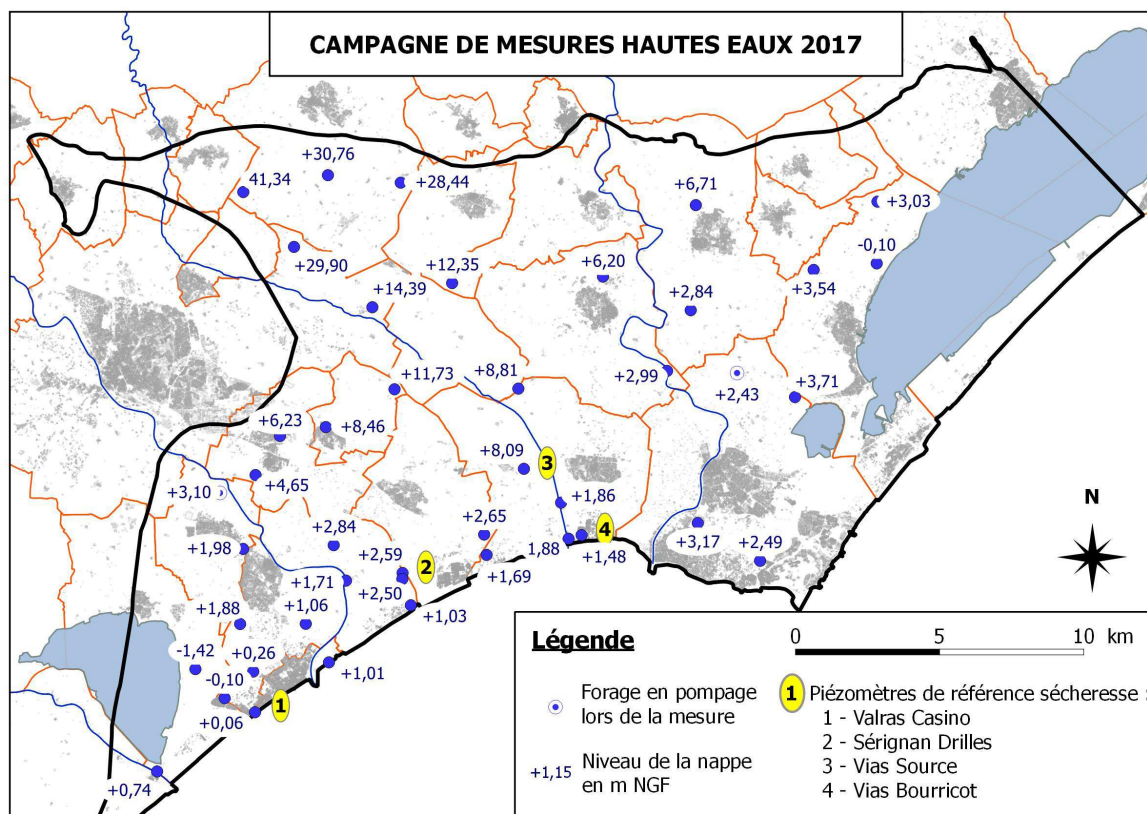
Conditions météorologiques depuis les relevés de fin d'été 2016

Depuis les derniers relevés effectués à la fin de l'été 2016, les cumuls pluviométriques sur le département de l'Hérault sont supérieurs à ceux de l'année dernière qui a été particulièrement déficitaire. Malgré un mois de septembre chaud et relativement sec, l'épisode méditerranéen exceptionnel d'octobre et des événements pluvieux de faible intensité mais récurrents lors des mois suivants ont donné lieu à des pluviométries supérieures (entre 50 et 150 mm selon le secteur) à la moyenne interannuelle calculée entre 1981 et 2010.

Niveaux de la nappe les 20 et 21 mars 2017

Conditions de mesures

Points suivis : 44 - Relevés par capteurs : 18 - Relevés manuels : 26 - Forages en pompage : 3 - Nombre de jours depuis les derniers relevés complets (basses eaux 2016) : 205



Les mesures ont été effectuées les 20 et 21 mars 2017, sous des conditions anticycloniques sans précipitation. La pluviométrie relativement élevée et son occurrence diffuse au cours de ces derniers mois ont été des facteurs favorables à l'infiltration et à donner lieu, globalement, à une

recharge efficace et a une remontée significative de la piézométrie sur l'ensemble de la nappe (environ 1,5 mm/jour en moyenne au piézomètre de Vias source).

Les niveaux piézométriques sont presque tous au dessus du niveau de la mer en bordure littorale excepté deux points sur la frontière occidentale en bordure de l'étang Vendres et un autre sur la partie orientale en bordure de l'étang de Thau.



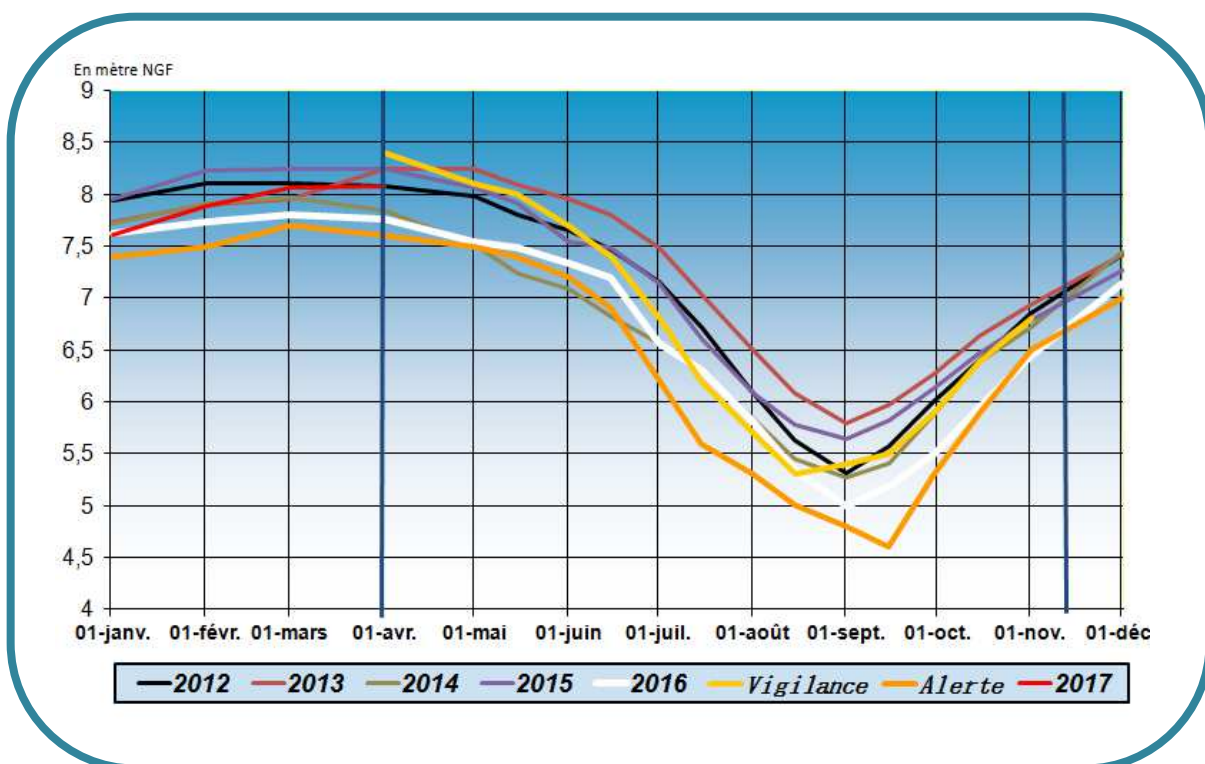
Situation par rapport à la normale

4 points de référence situés sur le littoral ont été retenus pour définir différents états de sécheresse de la nappe au premier du mois. Le piézomètre de Vias source, situé un peu en retrait de la côte et moins influencé par les prélèvements, est particulièrement représentatif pour traduire un déficit quantitatif de la ressource.

Piézomètre de référence	Niveaux 01/04/2017	Seuils au 1 ^{er} avril définis par l'arrêté cadre 2007 *		
		Vigilance	Alerte	crise
1 - Valras casino	-0.02	0.8	-0.5	-10
2 - Sérignan-les Drilles	2.52	2.15	1.4	-
3 - Vias source	8.08	8.4	7.6	-
4 - Vias bourricot	1.33	1.20	0.6	-10

* valeurs au 1er avril exprimées en mètre NGF

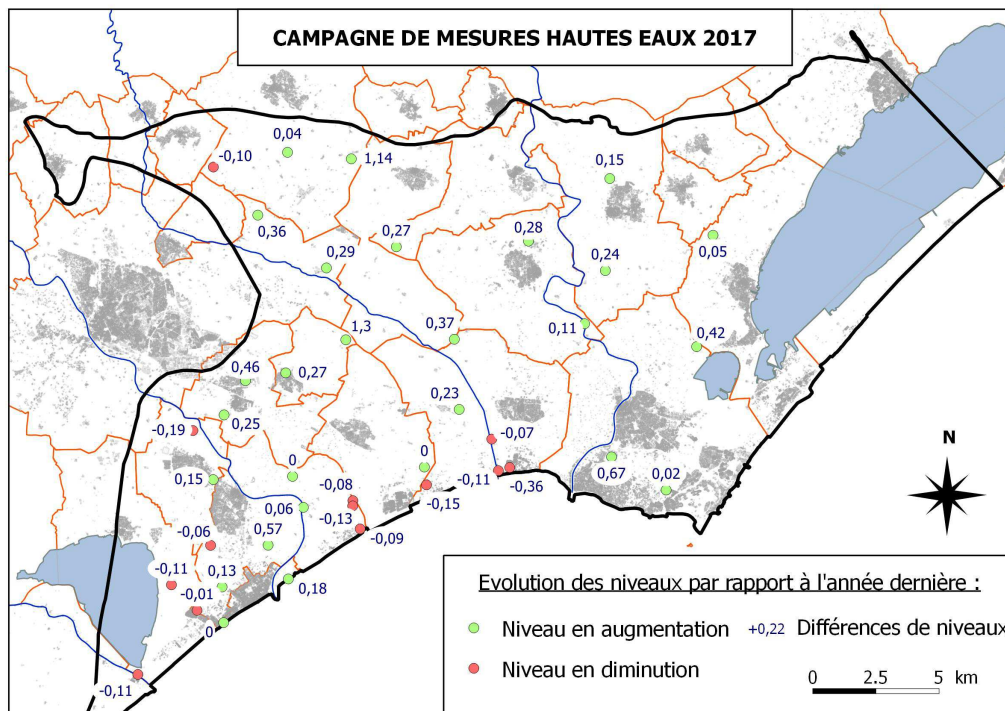
Evolution du niveau de la nappe à Vias source - n°3



Grâce à la recharge induite par la récente pluviométrie, les niveaux piézométriques sont supérieurs à ceux de l'année dernière à la même période et sont similaires à ceux de 2012 qui fut une année relativement satisfaisante. Cependant, il est important de signaler que deux piézomètres (Vias-Source et Valras-Casino) présentent des niveaux encore inférieurs au seuil de vigilance.



Comparaison avec l'année passée



La campagne de mesures des hautes eaux de mars 2017 donne lieu à une situation inédite dans l'historique de la nappe astienne. En effet, malgré une pluviométrie supérieure à la normale, les niveaux piézométriques sont en augmentation dans la partie nord de la nappe (de quelques dizaines de centimètres en moyenne par rapport à 2016) alors que les niveaux sont plutôt en diminution sur le littoral.

Cette situation pourrait être liée au remplissage un peu plus précoce cette année des piscines des campings provoquant une baisse du niveau de la nappe peu de temps avant la campagne de mesures. A l'inverse, les prélèvements dans la partie nord, essentiellement agricoles, semblent avoir été moins importants que l'année précédente en raison du bon état de saturation des sols, induisant un contraste entre ces deux zones.

L'année 2016 a été une année de sécheresse marquée dont les conséquences sont encore perceptibles aujourd'hui. Bien que les précipitations de ces dernières semaines aient permis d'améliorer globalement la situation, les niveaux ne traduisent pas d'excédent particulier.

Comme à l'habitude, il est important de maintenir une certaine vigilance vis à vis de ses prélèvements afin de ne pas dégrader la situation actuelle et d'aborder le pic de consommation de la saison touristique à venir dans les meilleures conditions possibles.

Rappel : Les usagers sont invités à relever leurs compteurs tous les mois. La campagne de cette année montre encore des relevés incomplets et sporadiques alors que ces données sont d'une grande importance pour améliorer la gestion de nos ressources en eau. La nappe Astienne s'en portera d'autant mieux.

La prochaine campagne de mesures aura lieu sur le littoral le 20 juin 2017

Syndicat Mixte d'Etudes et de Travaux de l'Astien
Domaine de Bayssan - route de Vendres
34500 BEZIERS
Tel : 04 67 36 41 67 - fax : 04 67 36 40 25
Site : <http://www.astien.com>